

1.1 ความเป็นมาและความสำคัญของปัญหา

อำเภอศรีราชาเป็นอำเภอหนึ่งในเขตพื้นที่จังหวัดชลบุรี ซึ่งมีที่ตั้งอยู่ทางชายฝั่งทะเลภาคตะวันออก ลักษณะภูมิประเทศส่วนใหญ่เป็นที่ลาดเนินมีภูเขาเล็กๆกระจายอยู่ทั่วไป จึงเหมาะสมสำหรับการเพาะปลูก ทำไร่ ต่อมาการพัฒนาทางด้านอุตสาหกรรมของอำเภอศรีราชา ได้มีการพัฒนาไปพร้อมๆกับการขยายตัวทางเศรษฐกิจของประเทศ โดยเฉพาะในช่วง ปี พ.ศ.2518 ถึงปัจจุบัน พัฒนาการทางด้านอุตสาหกรรมของอำเภอสืบตั้งแต่อุตสาหกรรมกลั่นน้ำมัน สวนอุตสาหกรรมสหพันธ์นิบลศรีราชา โครงการพัฒนาพื้นที่ชายฝั่งทะเลภาคตะวันออกได้ก่อให้เกิดการลงทุนโดยภาครัฐบาลในการจัดสร้างโครงสร้างพื้นฐาน เช่น การก่อสร้างท่าเรือน้ำลึก ถนน ทางรถไฟ แหล่งน้ำ การคมนาคมและการสื่อสาร ควบคู่ไปกับการจัดหาที่ดินเพื่อพัฒนาชุมชน และเพื่อให้สิ่งอำนวยความสะดวกเหล่านี้เป็นสิ่งดึงดูดนักลงทุน จากนโยบายดังกล่าวนี้ทำให้พื้นที่แหลมฉบังในพื้นที่ตำบลทุ่งสุขลา ถูกกำหนดเป็นส่วนหนึ่งของพื้นที่เป้าหมายของการพัฒนาในภูมิภาค โดยถูกกำหนดให้เป็นเมืองท่าสมัยใหม่ของประเทศและถูกพัฒนาเป็นแหล่งที่ตั้งของอุตสาหกรรมเบา และอุตสาหกรรมส่งออก บทบาทของอำเภอศรีราชาจึงโดดเด่นชัดเจน เกิดการขยายตัวของชุมชนและนอกจากนี้ยังมีนิคมอุตสาหกรรมเกิดขึ้นในภูมิภาคชายฝั่งชายฝั่งทะเลภาคตะวันออก ในรูปแบบของการร่วมมือระหว่างการนิคมอุตสาหกรรมแห่งประเทศไทยกับบริษัทเอกชน ในเขตพื้นที่ตำบลบ่อวิน ได้แก่ นิคมอุตสาหกรรมจังหวัดชลบุรี (บ่อวิน)

บทบาทของอำเภอศรีราชามีลักษณะเด่นชัดคือเป็นเมืองแห่งอุตสาหกรรม ประกอบด้วยนิคมอุตสาหกรรมขนาดใหญ่และสวนอุตสาหกรรม โดยนับตั้งแต่สวนอุตสาหกรรมสหพันธ์นิบลศรีราชาที่เริ่มดำเนินการมาตั้งแต่ปี พ.ศ.2520 โดยบริษัทสหพัฒนาอินเตอร์โฮลดิ้ง จำกัด ในพื้นที่ตำบลหนองขาม มีพื้นที่โครงการ 1,300 ไร่ ปัจจุบันมีโรงงานอุตสาหกรรมเข้ามาดำเนินการเต็มพื้นที่ มีการจ้างงานกว่า 18,000 คน

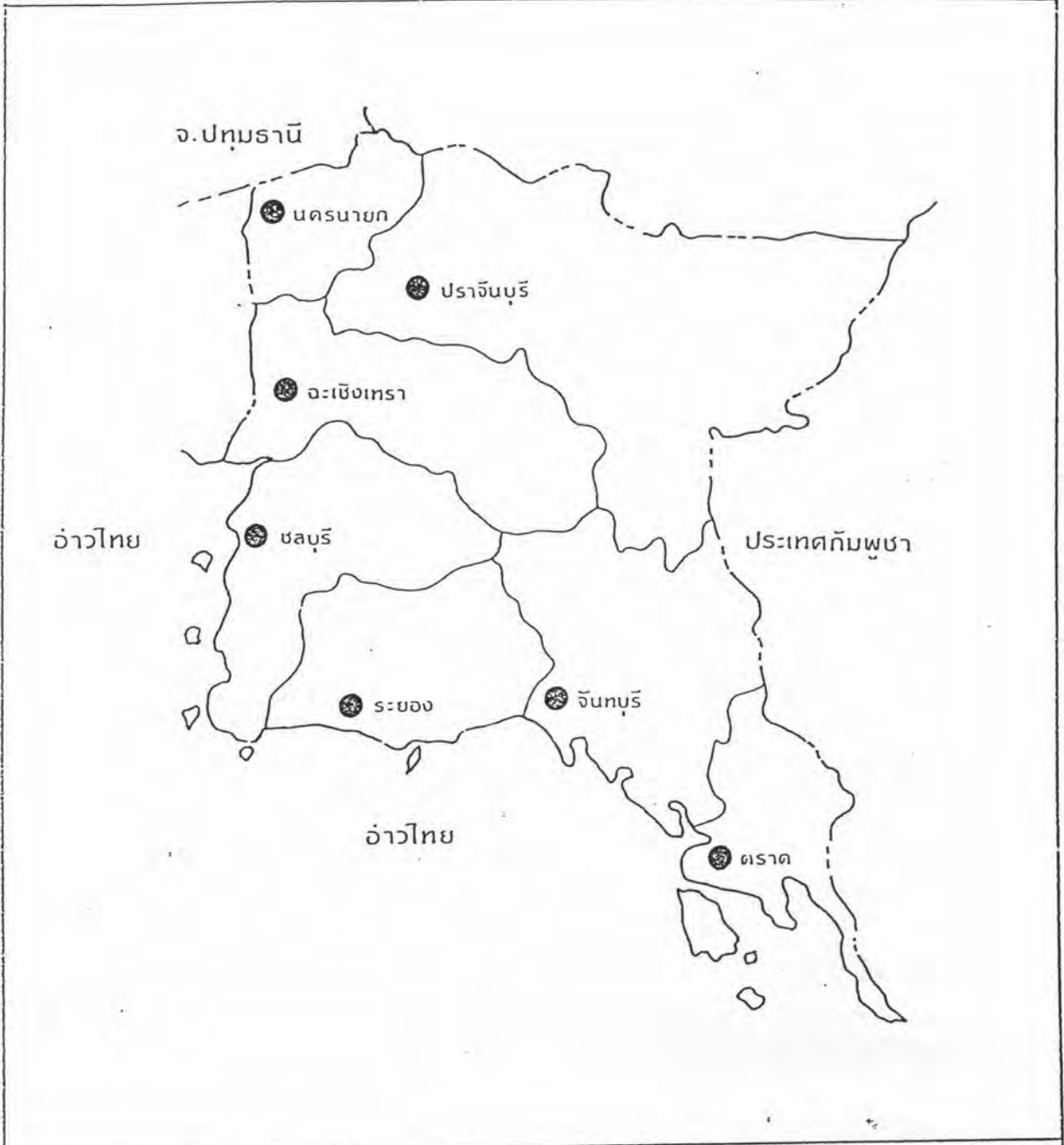
นิคมอุตสาหกรรมแหลมฉบัง เป็นหนึ่งในนิคมอุตสาหกรรมภายใต้โครงการพัฒนาพื้นที่ชายฝั่งทะเลภาคตะวันออก โดยการจัดตั้งของการนิคมอุตสาหกรรมแห่งประเทศไทย เพื่อรองรับอุตสาหกรรมขนาดกลางและขนาดย่อมที่ไม่มีปัญหาด้านมลพิษ ตั้งอยู่ในพื้นที่ตำบลทุ่งสุขลา บริเวณ

กิโลเมตรที่ 125 ถนนสุขุมวิท มีพื้นที่ทั้งหมด 3,556 ไร่ โครงการพัฒนาในระยะแรกมีพื้นที่ทั้งสิ้น 2,908 ไร่ เป็นเขตอุตสาหกรรมทั่วไปและเขตอุตสาหกรรมส่งออก 450 ไร่ เขตพาณิชย์กรรม 146 ไร่ ปัจจุบันมีโรงงานอุตสาหกรรมดำเนินการในเขตอุตสาหกรรมทั่วไปและเขตอุตสาหกรรมส่งออกจำนวน 66 โรงงาน มีการจ้างงานประมาณ 23,000 คน

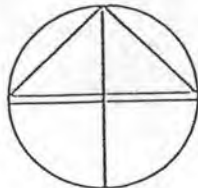

นิคมอุตสาหกรรมชลบุรี (บ่อวิน) เป็นการร่วมดำเนินการระหว่างการนิคมอุตสาหกรรมแห่งประเทศไทยกับบริษัทเหมราชพัฒนาที่ดิน จำกัด เพื่อสนับสนุนท่าเรือน้ำลึกแหลมฉบังและท่าเรืออุตสาหกรรมมาบตาพุดให้บังเกิดผลประโยชน์อย่างสมบูรณ์ จัดตั้งขึ้นในพื้นที่ตำบลบ่อวินริมทางหลวงแผ่นดินหมายเลข 331 มีพื้นที่ระยะที่ 1 ประมาณ 1,500 ไร่ แบ่งเป็นเขตอุตสาหกรรมทั่วไป 631 ไร่ เขตอุตสาหกรรมส่งออก 516 ไร่ และเขตพาณิชย์กรรม 40 ไร่ ปัจจุบันมีโรงงานอุตสาหกรรมที่เปิดดำเนินการ 13 โรงงาน การจ้างงานประมาณ 1,600 คน การที่ในเขตอำเภอศรีราชามีการจ้างงานเกิดขึ้นในปัจจุบันกว่า 45,000 คน เนื่องมาจากการพัฒนาอุตสาหกรรม และในอนาคตหากการดำเนินการของนิคมอุตสาหกรรมแหลมฉบังและนิคมอุตสาหกรรมชลบุรี (บ่อวิน) มีการดำเนินการอย่างสมบูรณ์แล้วพัฒนาการของชุมชนเมืองในอำเภอศรีราชาที่เกิดจากพัฒนาการอุตสาหกรรม กิจกรรมต่างๆ ที่เกิดขึ้นมารองรับความเจริญเติบโตของเมือง เช่น การให้บริการด้านสาธารณูปโภคสาธารณูปการ แก่ประชากรและกิจกรรมในพื้นที่ ปัญหาจากการใช้ที่ดิน ปัญหาสิ่งแวดล้อมจากการพัฒนาอุตสาหกรรมที่เกิดขึ้นล้วนเป็นปัญหาที่น่าสนใจศึกษาเพื่อให้เกิดแนวความคิดในการพัฒนาอุตสาหกรรมและชุมชนเมืองในอำเภอศรีราชา อันจะก่อให้เกิดผลดีต่อการพัฒนาต่อไปในอนาคต

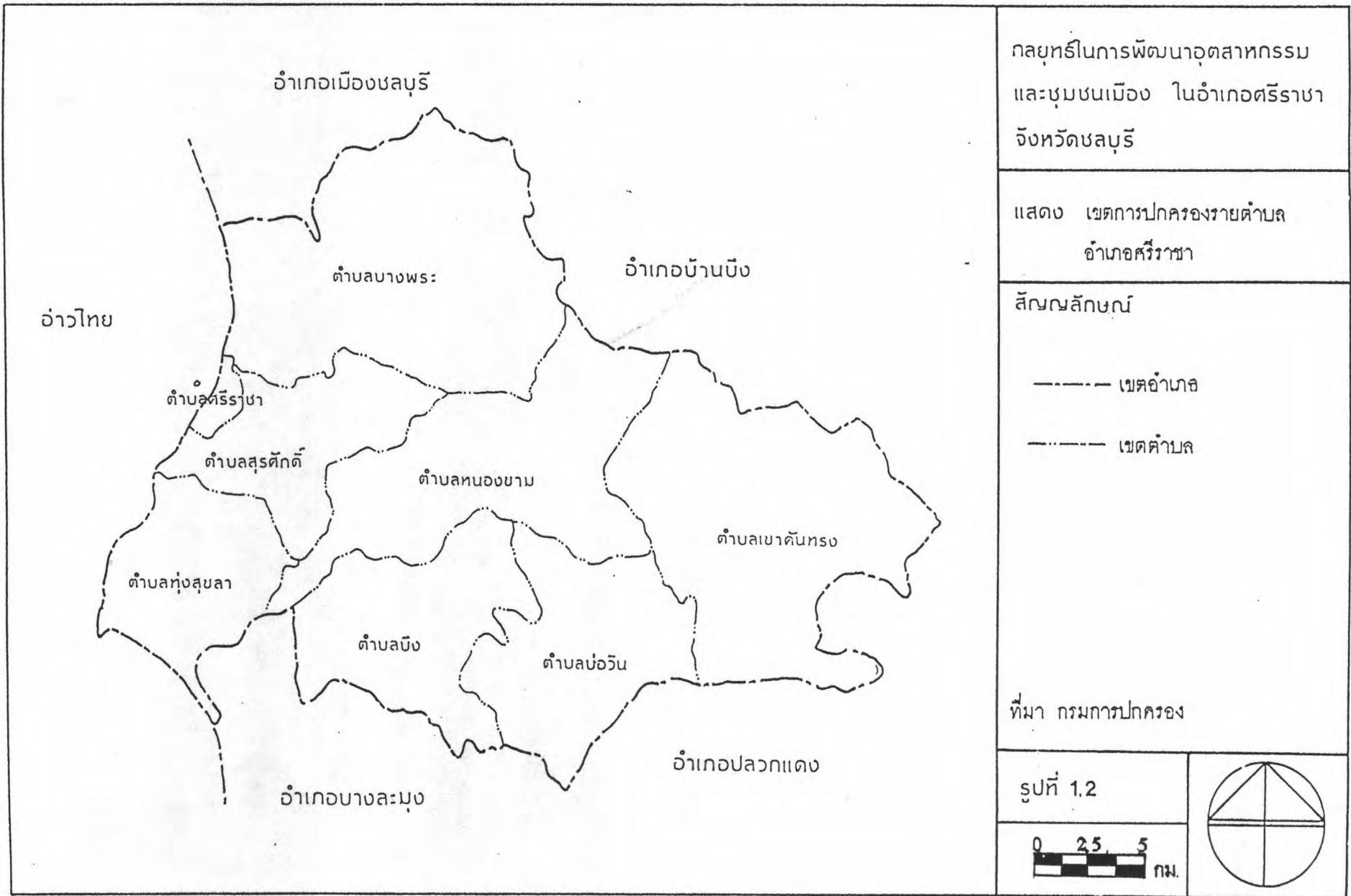
## 1.2 วัตถุประสงค์

- 1.2.1 ศึกษาพัฒนาการของอุตสาหกรรมและชุมชนในพื้นที่อำเภอศรีราชา
- 1.2.2 ศึกษาปัญหาด้านสาธารณูปโภคสาธารณูปการ ปัญหาการใช้ที่ดิน และปัญหาสิ่งแวดล้อม ในอำเภอศรีราชา จังหวัดชลบุรี
- 1.2.3 เสนอแนะแนวทางการใช้ที่ดินและเสนอกิจกรรมในการพัฒนาอุตสาหกรรมและชุมชนเมืองในพื้นที่อำเภอศรีราชา จังหวัดชลบุรี



กลยุทธ์ในการพัฒนาอุตสาหกรรมและชุมชนเมือง ในอำเภอศรีราชา จังหวัดชลบุรี

แสดง ที่ตั้งจังหวัดชลบุรี	รูปที่ 1.1
สัญลักษณ์  ● ที่ตั้งจังหวัด	
ที่มา กรมการปกครอง	



กลยุทธ์ในการพัฒนาอุตสาหกรรม  
และชุมชนเมือง ในอำเภอศรีราชา  
จังหวัดชลบุรี

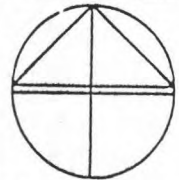
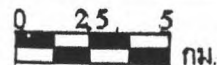
แสดง เขตการปกครองรายตำบล  
อำเภอศรีราชา

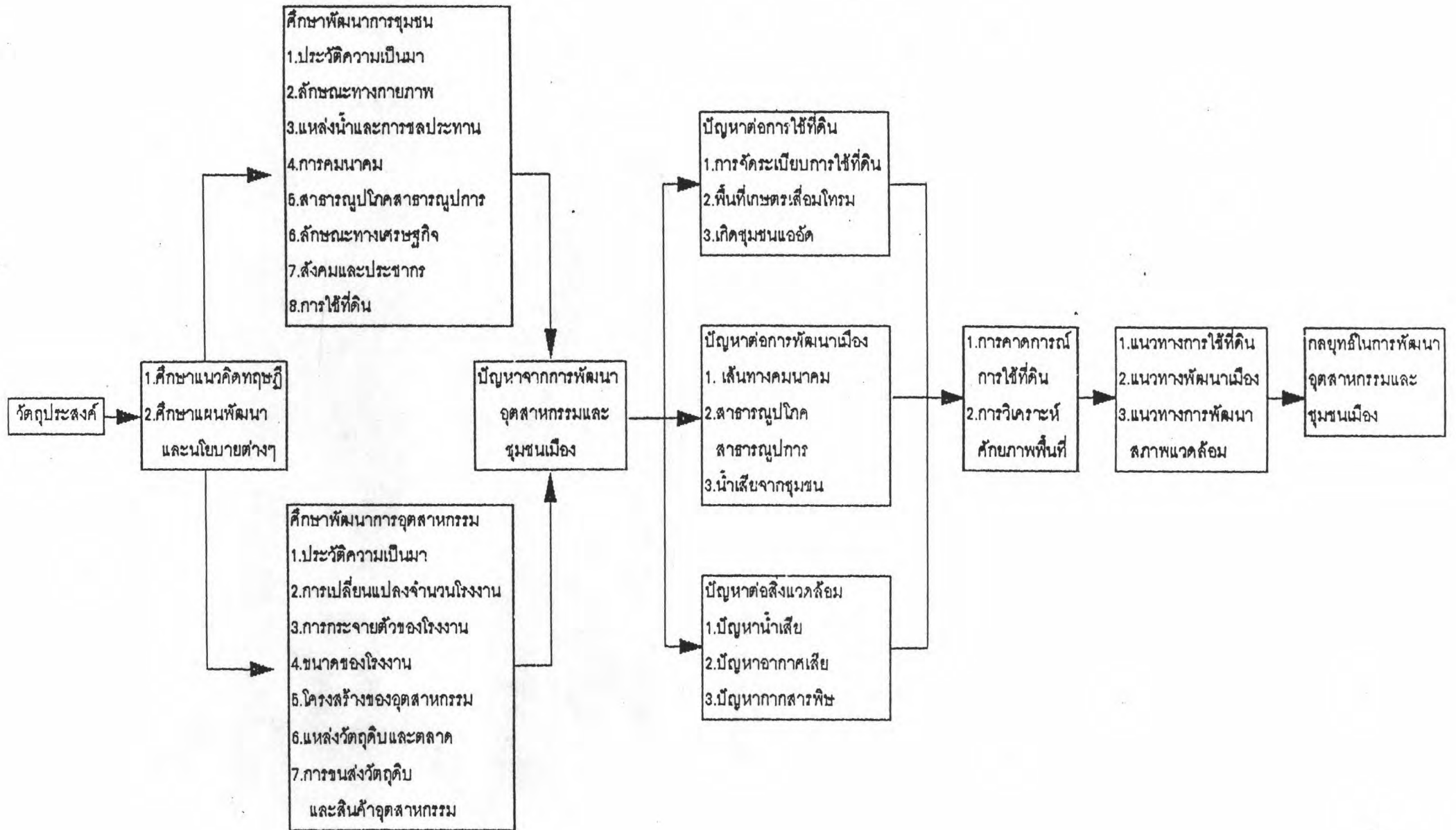
สัญลักษณ์

- เขตอำเภอ
- เขตตำบล

ที่มา กรมการปกครอง

รูปที่ 1.2





แผนภูมิที่ 1.1 แสดงขั้นตอนการศึกษา

### 1.3 ขอบเขตการศึกษา

1.3.1 พื้นที่อำเภอศรีราชา 643.61 ตารางกิโลเมตร อาณาเขตติดต่อก็คือ

ทิศเหนือ พื้นที่ต่อเนื่องกับเขตอำเภอเมือง จังหวัดชลบุรี

ทิศใต้ พื้นที่ต่อเนื่องกับเขตอำเภอบางละมุง จังหวัดชลบุรี

ทิศตะวันออก พื้นที่ต่อเนื่องกับเขตอำเภอบ้านค่าย อำเภอปลวกแดง จังหวัดระยอง

ทิศตะวันตก พื้นที่ต่อเนื่องกับอ่าวไทย

1.3.2 เนื้อหา ศึกษาพัฒนาการของอุตสาหกรรมและชุมชน ระบบสาธารณูปโภค สาธารณูปการ การใช้ที่ดินและปัญหาสิ่งแวดล้อมในเขตพื้นที่เมือง

### 1.4 วิธีดำเนินการศึกษา

1.4.1 ศึกษาแนวความคิดและทฤษฎี ที่เกี่ยวข้องกับอุตสาหกรรมและชุมชน

1.4.2 ศึกษารวบรวมข้อมูลเกี่ยวกับแผนพัฒนาฯและนโยบายการพัฒนาอุตสาหกรรม ที่เกี่ยวข้อง

1.4.3 ศึกษาพัฒนาการของชุมชน โดยรวบรวมข้อมูลเกี่ยวกับประวัติความเป็นมาของชุมชน ลักษณะทางด้านกายภาพ เศรษฐกิจ สังคมและประชากร สาธารณูปโภคสาธารณูปการ และการใช้ที่ดิน ในเขตพื้นที่ศึกษา

1.4.4 ศึกษาพัฒนาการของอุตสาหกรรม โดยศึกษาประวัติความเป็นมาในการพัฒนาอุตสาหกรรมในพื้นที่ศึกษา ปัจจัยในการเลือกที่ตั้งของอุตสาหกรรม การรวมกลุ่มของอุตสาหกรรม ในเขตพื้นที่ศึกษา การขนส่งวัตถุดิบและการกระจายผลผลิต

1.4.5 นำข้อมูลที่ได้มาทำการวิเคราะห์ ดังนี้

1.4.4.1 การเปลี่ยนแปลงจำนวนประชากรและความหนาแน่น แนวโน้ม การรวมตัวและการตั้งถิ่นฐาน การใช้ที่ดินอันเนื่องมาจากการพัฒนาอุตสาหกรรมและชุมชน

1.4.4.2 ปัญหาจากการพัฒนาอุตสาหกรรมที่เกิดขึ้นต่อการใช้ประโยชน์ที่ดิน การพัฒนาเมืองและสภาพแวดล้อม

1.4.6 วิเคราะห์ศักยภาพพื้นที่รองรับการขยายตัวของพื้นที่ชุมชน พื้นที่อุตสาหกรรม และพื้นที่เกษตรกรรม

1.4.7 สรุปผลการวิเคราะห์และเสนอแนะแนวทางการใช้ที่ดิน เสนอกลยุทธ์ในการพัฒนาอุตสาหกรรมและชุมชนเมืองในอำเภอศรีราชา

## 1.5 แหล่งข้อมูล

### 1.5.1 แหล่งข้อมูลจากหน่วยงานราชการต่างๆ เช่น

- กรมแรงงาน กรมการปกครอง สำนักผังเมือง กระทรวงมหาดไทย
- การนิคมอุตสาหกรรมแห่งประเทศไทย
- สำนักงานอุตสาหกรรมจังหวัดชลบุรี
- สำนักงานแรงงานจังหวัดชลบุรี
- ที่ว่าการอำเภอศรีราชา จังหวัดชลบุรี

ฯลฯ

### 1.5.2 ข้อมูลจากการสำรวจภาคสนาม การสอบถาม

## 1.6 ประโยชน์ที่คาดว่าจะได้รับ

1.6.1 ทราบถึงปัญหาที่เกิดขึ้นในปัจจุบัน อันเนื่องมาจากการพัฒนาอุตสาหกรรมและชุมชนเมือง ด้านสาธารณูปโภคสาธารณูปการ ปัญหาการใช้ที่ดิน และปัญหาสิ่งแวดล้อม รวมทั้งเสนอแนะแนวทางการใช้ที่ดินและกลยุทธ์ในการพัฒนาอุตสาหกรรมและชุมชนเมือง ในเขตอำเภอศรีราชา จังหวัดชลบุรี